

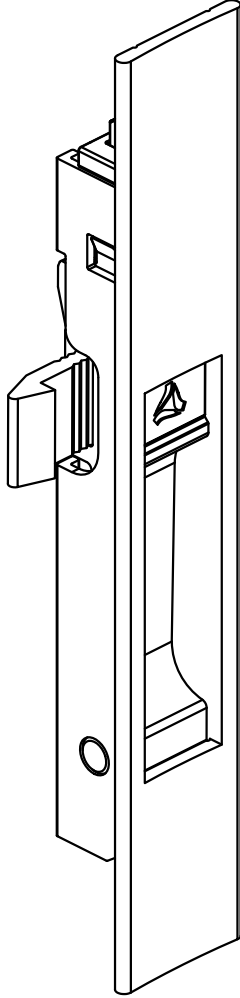


FECHO CONCHA DONÉR | 158 MM - SEM CHAVE

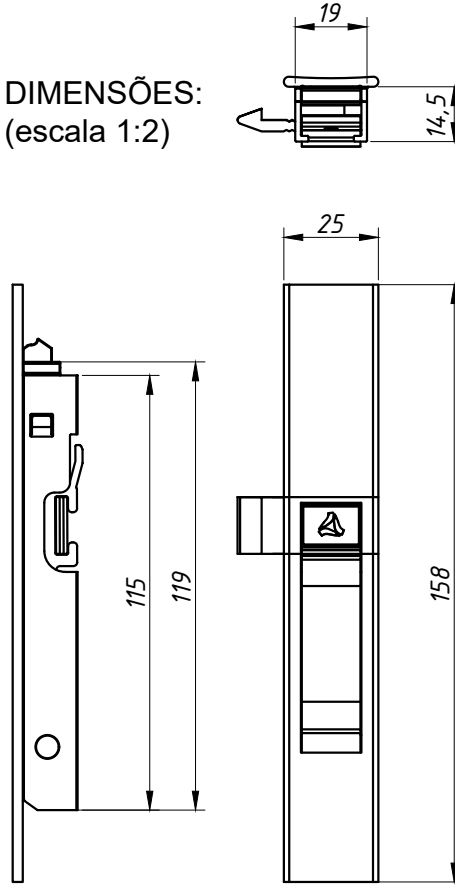
APLICAÇÃO:
ABSOLUTA®, ALUK 2.0®, ALUK 2.5®,
NOSTRA 25®, CÉLERE®, ECOLINE 2.5®,
HYDRO OFFICIAL®, IMPERIAL
2.5®, INOVA®, MEGA 20®, MEGA 25®,
SUPREMA®, SMART 2.0®, SP20®.

Setembro/2023 - REV.:01 Julho/2024

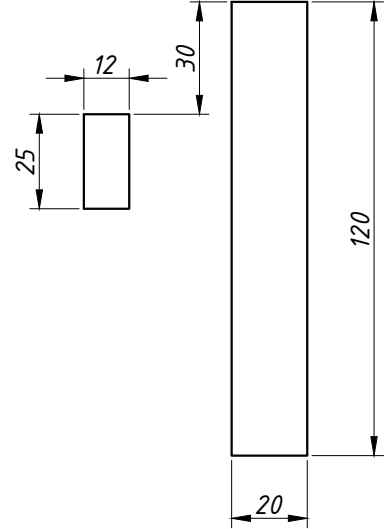
PERSPECTIVA:
(sem escala)



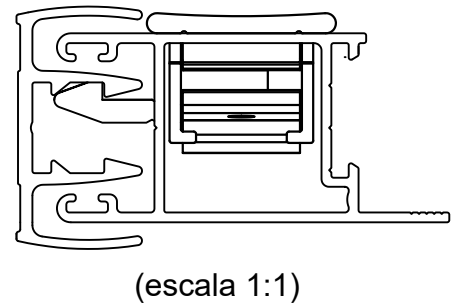
DIMENSÕES:
(escala 1:2)



USINAGEM:
(escala 1:2)



DETALHE DE APLICAÇÃO:



CARACTERÍSTICAS:

Componentes:	Matéria-prima:
Estrutura	Alumínio
Lingueta	Alumínio
Parafuso	Aço Inox
Molas	Aço mola
Eixo de centro	Alumínio

Acabamento			
Preto	Fosco	Branco	Bronze

Embalagem	20 Fechos
	20 Linguetas

CÓDIGO	ACABAMENTO
FEC502PT	Preto
FEC502FS	Fosco
FEC502BC	Branco
FEC502BZ	Bronze

**JANELAS
E PORTAS
DE CORRER**